

## ROUTE DE SAINT-JULIEN TRONÇON : ARRÊT TPG « DE-STAËL » / CHEMIN DE GRANGE-COLLOMB

### CIRCULATION MODIFIÉE

DÈS LE 13 JUILLET 2020 – DURÉE 5 SEMAINES

*Prévention COVID-19 :  
Ces interventions seront conformes aux [prescriptions sanitaires émises par le SECO en matière de chantiers](#) et suivront les recommandations de l'Office fédéral de la santé publique en matière d'hygiène et d'éloignement social.*

#### MODES DE TRANSPORT CONCERNÉS



## QUOI, COMMENT ?

L'office cantonal du génie civil procède à la mise en conformité de l'arrêt de tram « De-Staël » des lignes n° 12 et 18 des tpg, situé sur la route de Saint-Julien. Les tpg en profiteront pour changer les rails situés au carrefour entre la route de Saint-Julien et le chemin de Grange-Collomb.

**La route de Saint-Julien restera ouverte à la circulation durant les travaux.** Toutefois, en fonction des étapes du chantier, **des réductions de voies et certains mouvements de circulation ne seront provisoirement plus possibles.**

Du lundi 13 juillet au lundi matin 10 août 2020, une voie de circulation sera supprimée en direction de Carouge. Il ne sera plus possible de rejoindre le chemin de Grange-Collomb depuis la route de Saint-Julien ainsi que de tourner à gauche depuis le chemin de Grange-Collomb sur la route de Saint-Julien en direction du Bachet.

Du lundi 10 au vendredi 21 août 2020, il ne sera toujours pas possible de rejoindre le chemin de Grange-Collomb depuis la route de Saint-Julien en provenance de Carouge. Tous les autres mouvements de circulation seront à nouveau possibles. Des restrictions temporaires de voies et de mouvements ponctuels pourront subsister en fonction des besoins du chantier.

**Des déviations seront mises en place pour tous les modes de transport et un cheminement piétonnier sera garanti en tout temps en utilisant le trottoir nord longeant la route de Saint-Julien** (voir infographies au verso). **Les lignes 12 et 18 des tpg subiront des perturbations.** Les arrêts « De-Staël » ne seront pas desservis jusqu'au 23 août 2020.

Bien que tout soit mis en œuvre pour limiter au maximum l'impact des travaux, des nuisances peuvent subsister. Le maître d'ouvrage remercie par avance les riverains de leur compréhension pour la gêne occasionnée et recommande aux usagers de circuler avec prudence et de se conformer à la signalisation mise en place.

## QUAND, COMBIEN DE TEMPS ?

Dès le lundi 13 juillet 2020, pour une durée estimée à 5 semaines

Ce planning est intentionnel, il est soumis aux aléas d'un chantier comme la météo, le rendement ou la disponibilité des hommes, des machines ou des matériaux. En cas de décalage important, un nouvel avis sera disponible sur notre site internet [avisdetravaux.ge.ch](http://avisdetravaux.ge.ch)

## POURQUOI ?

Dans le cadre de la Loi fédérale sur l'élimination des inégalités frappant les personnes handicapées (LHand), les arrêts de transports publics doivent être mis en conformité afin de permettre un accès de plain-pied aux véhicules par les personnes à mobilité réduite.

## RENSEIGNEMENTS

GE-TRANSPORTS À VOTRE SERVICE  
TÉL. 022 546 87 00  
AVISDETRAVAUX.GE.CH

QUESTIONS AU SUJET DES  
LIGNES 12 ET 18 DES TPG  
CONTACT TPG  
TÉL. 00800 022 021 20  
(NUMÉRO GRATUIT)

# ROUTE DE SAINT-JULIEN

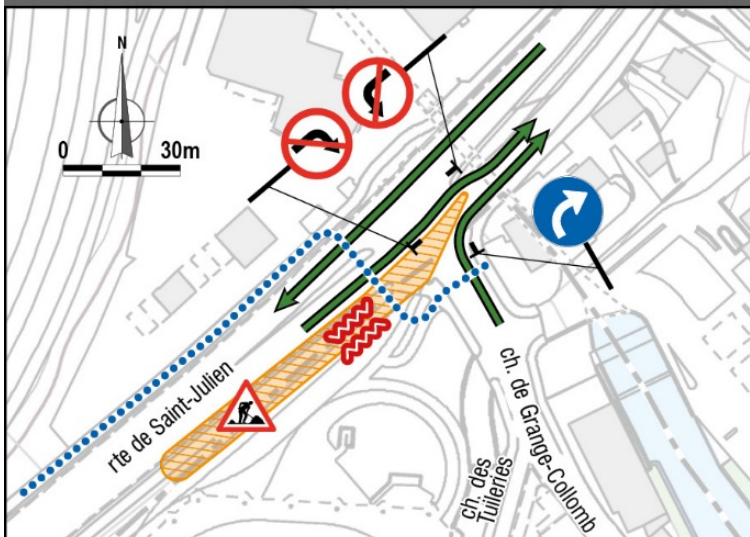
## TRONÇON : ARRÊT TPG « DE-STAËL » / CHEMIN DE GRANGE-COLLOMB

### CIRCULATION MODIFIÉE

DÈS LE 13 JUILLET 2020 – DURÉE 5 SEMAINES

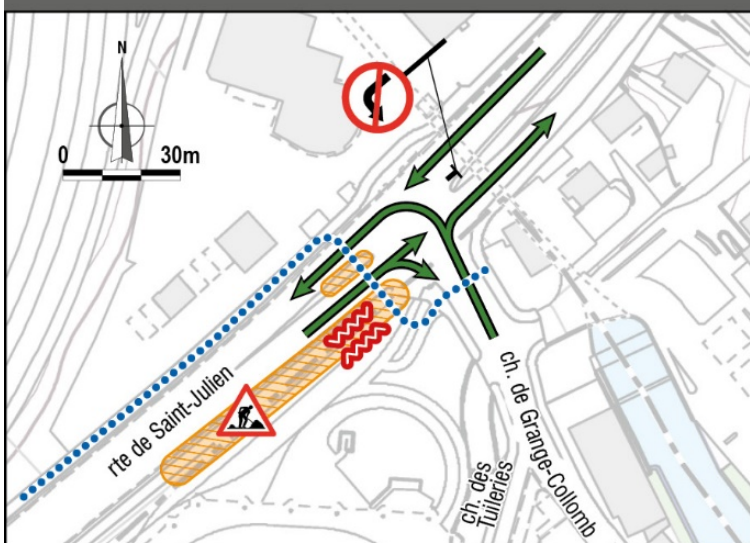
#### Circulation modifiée

Travaux du 13 juillet au 10 août 2020



#### Circulation modifiée

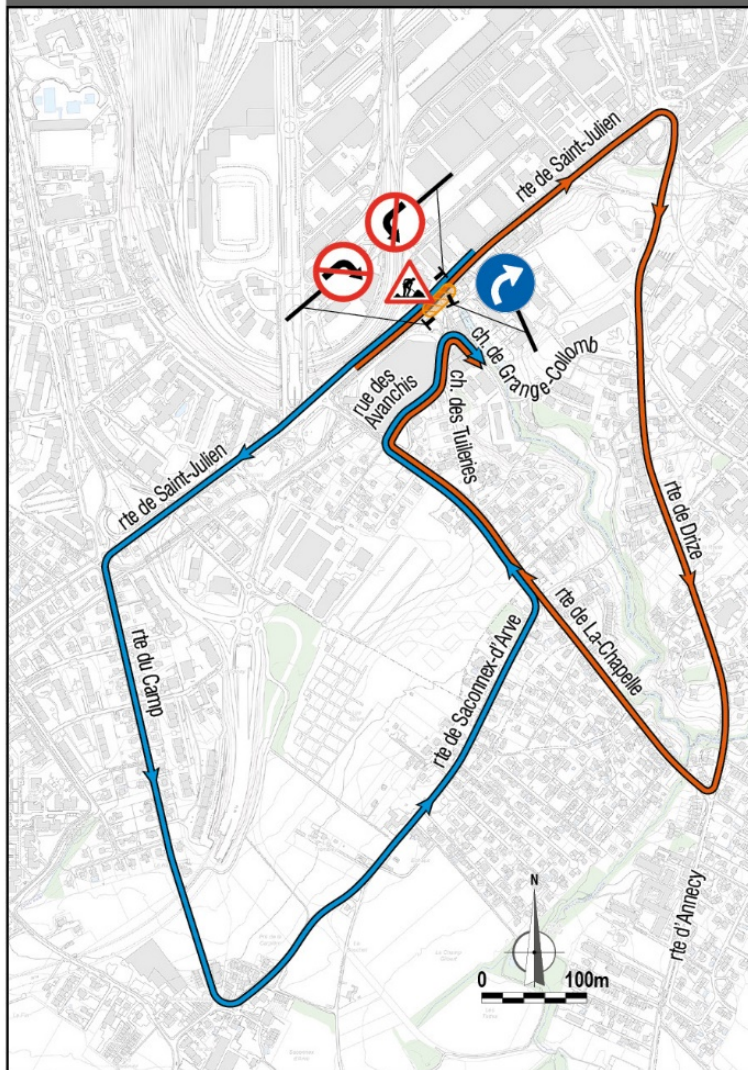
Travaux du 10 août au 21 août 2020



#### LÉGENDE

- Zone de travaux
- Mouvement possible
- Circulation piétonne
- Arrêt non desservi

#### Itinéraires conseillés



#### LÉGENDE

- Zone de travaux
- Déviation route de Saint-Julien / Bachet → ch. de Grange-Collomb
- Déviation route de Saint-Julien / Carouge → ch. de Grange-Collomb



# GE-TRANSPORTS À VOTRE SERVICE

Votre point d'information et d'échanges sur les questions de mobilité à Genève

#### INFO MOBILITÉ

Recevez les avis de travaux impactant vos déplacements

[ge\\_transports](#)

[avisdetravaux.ge.ch](#)

#### POSEZ-NOUS VOS QUESTIONS !

+41 22 546 87 00

[ge-transport@etat.ge.ch](mailto:ge-transport@etat.ge.ch)

[ge-transport](#)